

New  
PRODUCT

# L01

205lm/W LED



Sustitución / Replacement / Substituição

Long.	FL	↔	LED
1x0.6m	>2x18W/>1x36W		20W
2x0.6m	>4x18W/>>2x36W		40W
1x1.2m	HM >150W		60W
2x1.2m	HM >250-400W		120W

Descárgame  
Download me  
Download



## Descripción / Description / Descrição

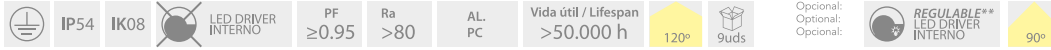
- La lineal L01 es una luminaria moderna y elegante, orientada a centros comerciales, áreas de elaboración y en general zonas con una relevante concurrencia de personas.
- Propiedades antideslumbramiento especiales gracias a su diseño innovador del reflector y difusor microprismático.
- Luminaria con Tecnología CleanFlux, con 150lm/W efectivos, proporciona una formidable luz homogénea y uniforme en toda la superficie de trabajo.
- Incorpora tecnología FLICKER FREE y alto índice de reproducción cromática para evitar fatigas visuales.
- Opciones de montaje fáciles y flexibles: colocación en superficie, suspendida y lineal continuo.
- Luminaria configurable a medida: 1x600mm o 2x600mm, 1x1200mm o 2x1200mm (Consultar otras opciones).

- Linear L01 is a modern and elegant luminaire, created for commercial centres, production halls and in general areas with a significant number of people.
- Special anti-glare properties due to its innovative reflector design and microprismatic diffuser.
- CleanFlux technology applied, reaching effective 150lm/W providing an excellent homogeneous and uniform light over working surface.
- Incorporating FLICKER FREE technology and high color rendering index to avoid visual fatigue.
- Easy and flexible installation as mounting: surface mounting, suspended and continuous linear.
- Custom configurable luminaire: 1x600mm or 2x600mm, 1x1200mm or 2x1200mm (Check available options).

- A L01 é uma luminária moderna e elegante, desenvolvida para centros comerciais, pavilhões de produção e em áreas gerais com um número significativo de pessoas.
- Propriedades especiais anti-ofuscante devido ao seu design inovador de reflector e difusor microprismático.
- A tecnologia CleanFlux aplicada, atingindo effective 150lm/W, proporciona uma excelente luz homogénea e uniforme sobre a superfície de trabalho.
- Incorporando tecnologia FLICKER FREE e alto índice de reprodução cromática para evitar a fadiga visual.
- Instalação fácil e flexível como montagem: montagem de superfície, suspensa e lineal contínua.
- Luminária configurável à medida: 1x600mm ou 2x600mm, 1x1200mm ou 2x1200mm (Verificar opções disponíveis).

**Especificaciones técnicas / Technical data / Especificações técnicas**

Long.	Ref.	Temp.		W
1x0.6m	LD-1301020-840	4000K*	200-264V AC	20W
2x0.6m	LD-1301040-840	4000K*	200-264V AC	40W
1x1.2m	LD-1301060-840	4000K*	200-264V AC	60W
2x1.2m	LD-1301120-840	4000K*	200-264V AC	120W



- Las referencias indicadas en la tabla corresponden a la lineal de 150lm/W con UGR <22. \* Opción con difusor prismático, UGR ≤ 19, referencia -U. Posibilidad de escoger otras temperaturas de color.

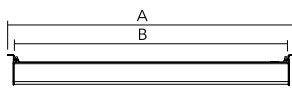
\*\* Opciones de regulación 0-10V, añadir -D1, o de regulación DALI, añadir -DD.

- All the references on the table correspond to the lineal 150lm/W with UGR <22. \* Option with prismatic diffuser, UGR ≤ 19, reference -U. It is possible to choose with other colour temperatures.

\*\* Dimmable options with 0-10V, add -D1, or DALI dimmable, add -DD.

- As referências indicadas na tabela correspondem à linear 150lm/W com UGR <22. \* Opção com difusor prismático, UGR ≤ 19, referência -U. Possibilidade de escolher outras temperaturas de cor.

\*\* Opções de regulação 0-10V, adicionar -D1, o de regulação DALI, adicionar -DD.

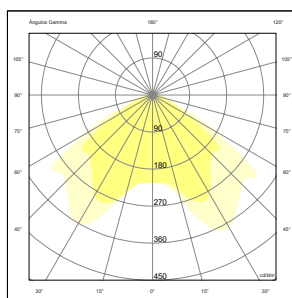
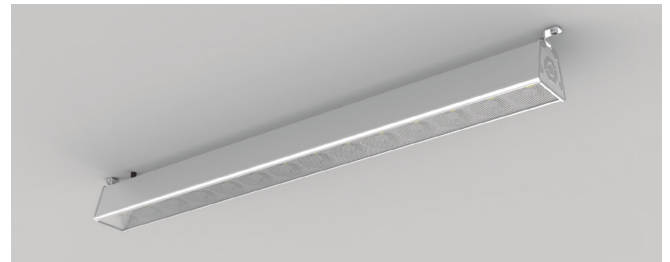
**Dimensiones / Dimensions / Dimensões**

Ref.	A [mm]	B [mm]	C [mm]	D [mm]	Peso / Weight / Peso
LD-1301020	630	605	55,93	65,23	0,74 kg ±5%
LD-1301040	630	605	111,16	65,23	1,48 kg ±5%
LD-1301060	1230	1205	55,93	65,23	1,40 kg ±5%
LD-1301120	1230	1205	111,16	65,23	2,80 kg ±5%

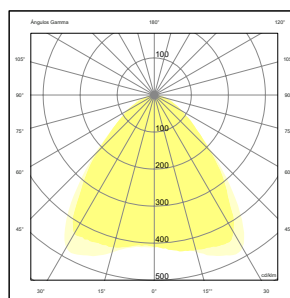
- Para montaje estándar individual con clips de superficie. Posibilidad de instalar combinado o escoger otros accesorios para instalación en suspensión individual o continua.

- For simple standard ceiling mounting with ceiling brackets. It is possible to install in combination or to choose with other accessories for single or continuous suspension installation.

- Para montagens Standard individual com cliques de superfície. Possibilidade de instalar combinado a escolher outros acessórios para instalação em suspensão individual e continua.

**Datos fotométricos / Photometric data / Dados fotométricos**

Ángulo de 120° /  
120° beam angle /  
Angulo de 120°



Ángulo de 90° /  
90° beam angle /  
Angulo de 90°

**Tipos de instalación / Installation types / Tipos de instalação**

Instalación en superficie individual /  
Single surface installation /  
Instalação em superfície individual



Instalación en suspensión individual /  
Single suspended installation /  
Instalação em suspensão individual



Doble combinación/Double-root combination / Dupla  
combinação:  
600\*2 or 1200\*2



Instalación continua /  
Continuous installation /  
Instalação continua