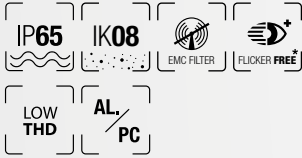


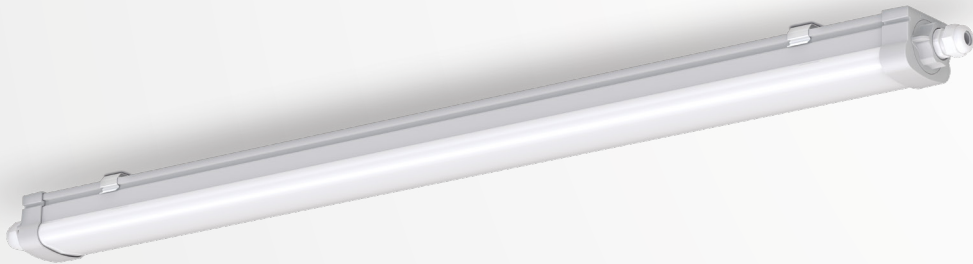
# ESTRATA

167lm/W LED



Sustitución / Replacement / Substituição

CFL	↔	LED
CFL 2x36W		36W
CFL 2x58W		50W



Descárgame  
Download me  
Download




## Descripción / Description / Descrição

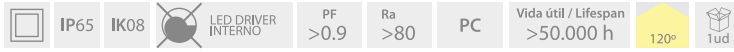
- La familia de estancas ESTRATA es una solución polivalente que se adapta a todos los entornos, ya sea uso industrial, como almacenes y aparcamientos, o residencial.
- Conector rápido estanco y junta de neopreno, lo que permite acceder al interior de la luminaria sin necesidad de utilizar herramientas. Perfecta estanqueidad y fácil apertura con un simple giro de 90°.
- Diseño compacto y ultra delgado con alta resistencia mecánica gracias a su estructura reforzada por pliegues interiores. Extremadamente ligera comparada con la mayor parte de las estancas LED.
- Diferentes accesorios de instalación para adosar en superficie o en suspensión. Compatible con sistema de montaje en cascada (consultar condiciones).
- Sistema óptico que ofrece una orientación visual mejorada. Con tratamiento de protección UV contra el endurecimiento del policarbonato producido por el paso del tiempo.

- The ESTRATA waterproof family is a versatile solution that adapts to all environments, whether industrial use, such as warehouses, parking lots, or residential.
- Quick waterproof connector with neoprene gasket that allows access to the luminaire without using tools.
- Perfect tightness and easy opening with a simple 90° turn.
- Compact and ultra-thin design with high mechanical resistance due to its structure reinforced by inner folds. Extremely light compared to most of the waterproof LED.
- Different installation accessories for surface or suspension mounting. Compatible with cascade mounting system (consultation required).
- Optical system that offers an improved visual orientation. With UV protection treatment against polycarbonate hardening due to aging.

- A família dos estanques é uma solução polivalente que se adapta a todos os ambientes, seja para uso industrial, como armazéns e estacionamento ou residencial.
- Conector rápido estanque e junta de neopreno, o que permite aceder ao interior da luminária sem necessidade de utilizar ferramentas. Perfeita estanqueidade e fácil abertura com um simples giro de 90°.
- Desenho compacto e ultra fino com alta resistência mecânica graças a sua estrutura reforçada por pregas interiores. Extremamente leve comparada com a maior parte dos estanques LED.
- Diferentes acessórios de instalação para adotar na superfície ou em suspensão. Compatível com sistema de montagem em cascata (consultar condições).
- Sistema ótico que oferece uma orientação visual melhorada. Com tratamentos de proteção UV contra o endurecimento do policarbonato produzido com o passar do tempo.

**Especificaciones técnicas / Technical data / Especificações técnicas**

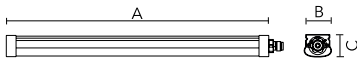
Ref.	Temp.		W
LD-1920036-840	4000 K*	220-240V AC	36W
LD-1920050-840	4000 K*	220-240V AC	50W



\* Consultar otras temperaturas de color: 3000K o 6500K, añadir al final de la referencia: -830 o -865.

\* Consult other colour temperatures: 3000K or 6500K, add to the end of the reference: -830 or -865.

\* Consultar outras temperaturas de cor: 3000K ou 6500K, adicionar ao final da referência: -830 ou -865.

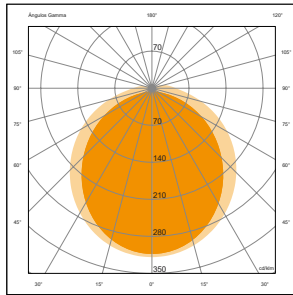
**Dimensiones / Dimensions / Dimensões**

Ref.	A [mm]	B [mm]	C [mm]	Peso / Weight / Peso
LD-1920036	1200	68	56	0,95 kg
LD-1920050	1500	68	56	1,20 kg

- Para montaje estándar con clips de superficie. Posibilidad de escoger otros accesorios para instalación en suspensión o instalación enlazada.

- For standard ceiling mounting with surface clips. It is possible to choose with other accessories for suspended installation or linked installation.

- Para montagem standard com cliques de superfície. Possibilidade de escolher outros acessórios para instalação em suspensão ou instalação vinculada.

**Datos fotométricos / Photometric data / Dados fotométricos**

Ángulo de 120° /  
120° beam angle /  
Angulo de 120°

**Conexión sin herramientas**

· Acceso a la bandeja de conexión sin necesidad de herramientas mediante un innovador diseño de giro con conector integrado para una instalación rápida y sencilla. Estanqueidad garantizada gracias a las juntas tóricas de etileno-propileno que ofrecen un sellado perfectamente hermético.

**Connection without tools**

· Tool-free access to the connection through simple turn method. Easy installation connector for quick installation. Guaranteed tightness due ethylene propylene o-rings offering a perfectly hermetic seal.

**Conexão sem ferramentas**

· Acesso a bandeja de conexão sem necessidade de ferramentas mediante um design inovador de torção com conector integrado para instalação rápida e fácil. Estanquidade garantida graças as juntas de etileno-propileno que oferecem uma vedação perfeitamente hermética.

Conexión rápida sin herramientas  
con un diseño estilizado y compacto

Quick connection without tools  
with a stylized and compact design

Conexão rápida sem ferramentas  
com um design estilizado e compacto