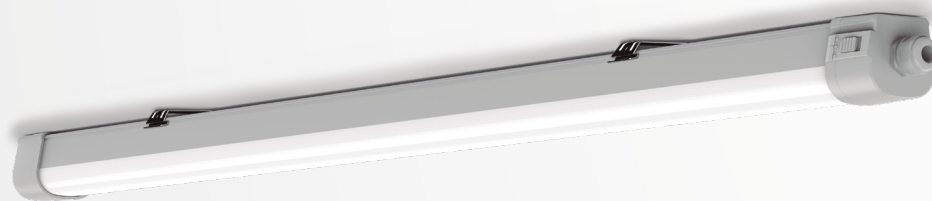


New
PRODUCT

E70 PREMIUM

198lm/W LED



Sustitución / Replacement / Substituição

FL	↔	LED
>2x36W		35W
>2x58W		45W

Descárgame
Download me
Download



Descripción / Description / Descrição

- Estanca ultraligera y compacta con las mejores prestaciones luminotécnicas en una perfecta simbiosis entre diseño y funcionalidad.
- Fácil apertura sin herramientas con bloqueo de seguridad antivandálico y bornes rápidos de conexión, que reducen significativamente los tiempos de instalación.
- Programación personalizada de rendimiento y flujo lumínico según proyecto. Potencias configurables en 1,2m desde 19W-35W y 1,5m desde 26W-45W sin coste adicional.
- Acabado en policarbonato de alta resistencia con tratamiento UV que evita la degradación de la envolvente por exposición solar prolongada. PCB LED de aluminio.
- Incluye prestaciones adicionales bajo demanda, como instalación en modo Linkable y/o diferentes opciones de sensórica y regulación para aumentar la eficiencia energética y reducir la huella de carbono.
- Eficiencia de 160Lm/W efectivos.

- Ultra-lightweight and compact, E70 PREMIUM combines the best lighting performance in a perfect symbiosis between design and functionality.
- Easy tool-free opening with vandal-proof safety lock and quick connection terminals that significantly reduces installation time.
- Programmable customised performance according to project.
- Configurable wattages in 1.2m from 19W-35W and 1.5m from 26W-45W at no additional cost.
- High-strength polycarbonate finish with UV treatment prevents material degradation due to prolonged exposure to the sunlight. Aluminium LED PCB.
- Includes on request additional features such as installation in Linkable mode and/or sensor and dimming options to increase energy efficiency and reduce the carbon footprint.
- Efficiency achieving effective 160Lm/W light output.

- Estanque ultraleve e compacta que funciona com as melhores prestações luminotécnicas em uma simbiose perfeita entre design e funcionalidade.
- Fácil abertura sem ferramentas com bloqueio de segurança antivandalismo e terminais de conexão rápida que reduzem significativamente os tempos de instalação.
- Programação personalizada de desempenho e fluxo luminoso de acordo com o projeto. Potências configuráveis em 1,2m de 19W-35W e 1,5m de 26W-45W, sem custos adicionais.
- Acabamento em policarbonato de alta resistência com tratamento UV que evita a degradação da envolvente devido à exposição solar prolongada. PCB LED em alumínio.
- Inclui recursos adicionais sob demanda, com instalação em modo Linkable e/ou diferentes opções e regulagens para aumentar a eficiência energética e reduzir a pegada de carbono.
- Eficiência de 160Lm/W eficaz.

* Consultar. / Consult. / Consultar.

Especificaciones técnicas / Technical data / Especificações técnicas

Long.	Ref.	Temp.		W
1.2m	LD-1970035-840/860	4000 K/6000 K*	198-264V AC	19W-35W
1.5m	LD-1970045-840/860	4000 K/6000 K*	198-264V AC	26W-45W



- Las referencias indicadas en la tabla corresponden a la estanca de 160lm/W en R80 y 4000 K o 6000 K.

* A consultar otras temperaturas de color y otras potencias (1,2m: 19W/24W/30W/35W y 1,5m: 26W/33W/38W/45W). Opciones de regulación DALI-2+PUSH, añadir -DD, y de sensor de movimiento y de luz.

- The references indicated in the table correspond to the 160lm/W waterproof 160lm/W in R80 and 4000K or 6000 K.

* Other colour temperatures and wattages are available on request (1.2m: 19W/24W/30W/35W and 1.5m: 26W/33W/38W/45W). Dimming options DALI-2+PUSH, add -DD, and motion and light sensor.

- As referências indicadas no quadro correspondem aos 160lm/W impermeáveis em 160lm/W em R80 e 4000 K ou 6000 K.

* Outras temperaturas de cor e potências estão disponíveis a pedido (1,2m: 19W/24W/30W/35W e 1,5m: 26W/33W/38W/45W). Opções de regulação DALI-2+PUSH, adicionar -DD, e sensor de movimento e luz.

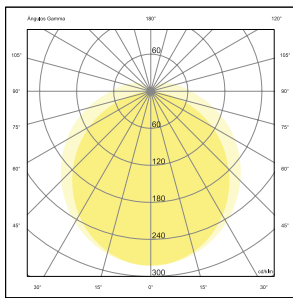
Dimensiones /Dimensions / Dimensões

Ref.	A [mm]	B [mm]	C [mm]	Peso / Weight / Peso
LD-1970035	1165	62	57	1,02 kg
LD-1970045	1465	62	57	1,22 kg

- Para montaje estándar con clips de superficie y de suspensión. Posibilidad de escoger otros accesorios para instalación en suspensión, soporte nórdico (para montaje en superficie y suspensión) y opción linkable.

- Standard accessories for ceiling mounting and suspension using. Additional accessories can be selected for suspension installation, nordik bracket (for ceiling mounting and suspension using) and linkable installation.

- Para montagem standard com cliques de superfície e suspensão. Possibilidade de escolher outros acessórios para instalação suspensa, suporte nórdico (para montagem à superfície e suspensão) e opção linkable.

Datos fotométricos / Photometric data / Dados fotométricos

Eficiencia 160 lm/W / Efficiency 160 lm/W / Eficiência 160 lm/W

Ángulo de 120° /
120° beam angle /
Angulo de 120°

Ahorre tiempo, montaje instantáneo

Save time, quick assembling

Poupe tempo, montagem instantânea

**Programación customizada /
Custom programming /
Programação personalizada**

Programación de potencias totalmente configurable según proyecto y sin coste adicional. Disponible en 1,2m desde 19W-35W y 1,5m desde 26W-45W.

Fully configurable power programming according to the project and at no additional cost. Available in 1.2m from 19W-35W and 1.5m from 26W-45W.

Programação de potência totalmente configurável de acordo com o projeto e sem custo adicional. Disponível desde 1,2m de 19W-35W e 1,5m de 26W-45W.



Fácil apertura y cierre /
Easy to open & close /
Fácil abertura e fecho

Bloqueo inteligente por muelle /
Smart spring locking /
Fecho inteligente de mola