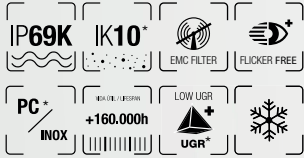


New  
PRODUCT

# FROZEN

198lm/W LED



Sustitución / Replacement / Substituição

FL	↔	LED
>2x58W		50W

## Descripción / Description / Descrição

- Estanca para frío industrial diseñada para trabajar en las condiciones de frío y humedad más desfavorables (hasta -40°C y >90% de humedad relativa).
- Módulos LED instalados sobre PCB de aluminio para mejorar la conductividad térmica y reforzar la estructura garantizando un índice contra impactos IK10.
- Cuerpo fabricado en Policarbonato extruido con protección UV y resistencia a ensayos UL94 V2 de inflamabilidad y cable incandescente 650.
- Diferentes ángulos de apertura disponibles para espacios diáfanos, zonas con estanterías y/o grandes alturas. Ópticas de 60°, 90° y 120°.
- Extraordinaria vida útil superior a las 160000h.
- Instalación rápida mediante conector externo plug and play sin abrir la luminaria y sin utilizar herramientas.
- Accesorios de fijación anti-vibración para superficies móviles.
- Aplicaciones: cámaras frigoríficas, zonas de frío en industria pesquera, barcos de altura, áreas de lavado a presión, salas de despiece con chorreo de agua a alta temperatura,...

- Waterproof for industrial refrigeration designed to work in the most unfavourable cold and humidity conditions (down to -40°C and >90% relative humidity).
- LED modules installed on aluminium PCB to improve thermal conductivity and reinforce the structure, guaranteeing an IK10 impact rating.
- Body made of extruded polycarbonate with UV protection and resistance to UL94 V2 flammability tests and 650 incandescent cable.
- Different opening angles available for open spaces, areas with shelves and/or great heights. 60°, 90° and 120° optics.
- Extraordinary service life of more than 160000h.
- Quick installation by means of external plug and play connector without opening the luminaire and without using tools.
- Anti-vibration fixing accessories for moving surfaces.
- Applications: cold rooms, cold areas in the fishing industry, deep-sea vessels, pressure washing areas, cutting rooms with high temperature water blasting,...

- Estanque de refrigeração industrial concebida para trabalhar nas condições de frio e humidade mais desfavoráveis (até -40°C e >90% de humidade relativa)
- Módulos LED instalados em PCB de alumínio para melhorar a condutividade térmica e reforçar a estrutura, garantindo uma classificação de impacto IK10.
- Corpo em policarbonato extrudido com proteção UV e resistência aos testes de inflamabilidade UL94 V2 e cabo incandescente 650.
- Diferentes ângulos de abertura disponíveis para espaços abertos, zonas com prateleiras e/ou grandes alturas. Ópticas de 60°, 90° e 120°.
- Extraordinária vida útil de mais de 160000h.
- Instalação rápida através de conector externo plug and play sem abrir a luminária e sem utilizar ferramentas.
- Acessórios de fixação anti-vibração para superfícies móveis.
- Aplicações: câmaras frigoríficas, zonas frias no sector das pescas, navios de alto mar, zonas de lavagem sob pressão, salas de corte com jato de água a alta temperatura,...

\* Consultar. / Consult. / Consultar.

**Especificaciones técnicas / Technical data / Especificações técnicas**

Long.	Ref.	Temp.		W
1.5m	LD-1915050-857-2	5700 K	220-240V AC	50W

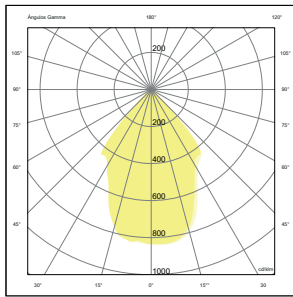


- Las referencias indicadas en la tabla corresponden a la estanca de >160lm/W con difusor PC, IK10 y 60°.
- \* Posibilidad de difusor en PMMA, IK08, con -P. Posibilidad de escoger otras temperaturas de color y ángulos de apertura (Consultar).
- The references indicated in the table correspond to the >160lm/W waterproof with PC diffuser, IK10.
- \* It is possible to choose PMMA diffuser, IK08, with -P. Possibility to choose other colour temperatures and opening angles (Please consult us).
- As referências indicadas na tabela correspondem ao modelo de >160lm/W à prova de água com difusor PC, IK10.
- \* Possibilidade de difusor em PMMA, IK08, com -P. Possibilidade de escolher outras temperaturas de cor e ângulos de abertura (consulte-nos).

**Dimensiones /Dimensions / Dimensões**

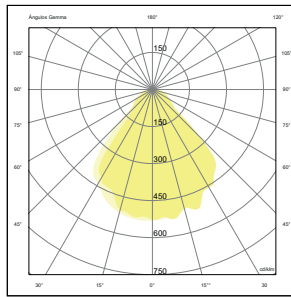
	Ref.	A [mm]	B [mm]	C [mm]	Peso / Weight / Peso
	LD-1915050	1452	75	75	2,00 kg

- \* Medidas y peso con los clips.
- Para montaje estándar con clips de superficie 316SS con anti-vibración, válvula de presión y conector rápido. Posibilidad de escoger otros accesorios: 1-3m de cable , instalación en suspensión y instalación enlazada.
- \* Measurements and weight with clips.
- For standard mounting with 316SS surface clips with anti-vibration, pressure valve and quick connector. Possibility to choose other accessories: 1-3m cable, suspended installation and linked installation.
- \* Medidas e peso com cliques.
- Para montagem standard com cliques de superfície 316SS com anti-vibração, válvula de pressão e conetor rápido. Possibilidade de escolher outros acessórios: cabo de 1-3m, instalação suspensa e instalação ligada.

**Datos fotométricos / Photometric data / Dados fotométricos**

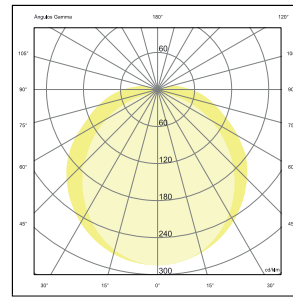
Ángulo de 60° /  
60° beam angle /  
Angulo de 60°

\*Añadir / Add / Ajouter  
LD-1915050-857-2



Ángulo de 90° /  
90° beam angle /  
Angulo de 90°

\*Añadir / Add / Ajouter  
LD-1915050-857-3



Ángulo de 120° /  
120° beam angle /  
Angulo de 120°

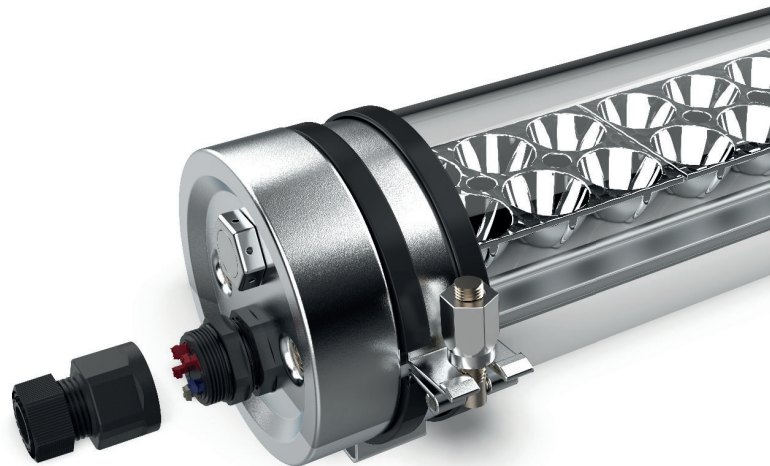
**Accesorios incluidos / Included accessories / Acessórios incluídos**

- Conexión rápida / Quick connection / Conexão rápida
- Válvula a presión / Pressure valve / Válvula de pressão
- Antivibraciones / Anti-vibration / Anti vibrações

Componentes testados en las  
condiciones más extremas

Components tested in the  
most extreme conditions

Componentes testados nas  
condições mais extremas



La luminaria FROZEN ha sido sometida a exigentes controles de calidad para garantizar el óptimo rendimiento durante toda su vida útil.

The FROZEN luminaire has been subjected to demanding quality controls to guarantee the high performance during its lifespan.

A luminária FROZEN foi submetida a exigentes controlos de qualidade para garantir o seu óptimo desempenho durante toda a sua vida útil.