

New
PRODUCT

E69K PREMIUM

198lm/W LED



Sustitución / Replacement / Substituição

FL	↔	LED
>2x18W		20W
>2x36W		40W
>2x58W		60W

Descripción / Description / Descrição


- La nueva estanca E69K PREMIUM está concebida para las condiciones ambientales más exigentes, garantizando el cumplimiento del sistema de Análisis de Peligros y Puntos Críticos de Control (APPCC).
- Robusta carcasa de policarbonato reforzado resistente a los impactos u opción con difusor polimetilmetacrilato anti UV & Amonio.
- Accesorios en acero inoxidable 316 AISI.
- Sistema de sellado de alta estanqueidad capaz de soportar oscilaciones de temperatura, así como niveles críticos de humedad y polvo.
- Soporta lavados con máquina a presión hasta 100 bares y 80°C.
- Válvula compensadora de presión que garantiza un constante equilibrio de aire entre el interior y el exterior de la luminaria para evitar condensaciones en el grupo óptico o problemas de encendido generados por vacíos de presión.
- Disponible desde 20W a 60W y con opción a 24V o 120V.
- La Estanca E69K está recomendada para ambientes con gran concentración de humedad, atmósferas corrosivas o para instalaciones especiales como industria alimentaria, túneles de lavado,...

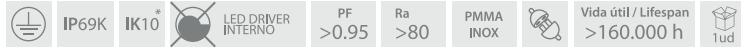
- The new E69K PREMIUM is designed for the most demanding environmental conditions, ensuring compliance with the Hazard Analysis and Critical Control Point (HACCP) system. Robust impact resistant reinforced polycarbonate housing or optionally with polymethylmethacrylate anti-UV & Ammonium diffuser.
- 316 AISI Stainless steel fittings.
- Highly watertight sealing system capable of withstanding temperature fluctuations as well as critical levels of humidity and dust.
- Withstands machine pressure washing up to 100 bar and 80°C.
- Pressure compensating valve that guarantees a constant balance of air between the inside and outside of the luminaire to avoid condensation in the optical group or ignition problems caused by pressure vacuums.
- Available from 20W to 60W and with the option of 24V or 120V.
- The E69K is recommended for environments with high humidity concentration, corrosive atmospheres or for special installations such as food industry, washing tunnels,...

- O novo E69K PREMIUM foi concebido para as condições ambientais mais exigentes, garantindo a conformidade com o sistema de Análise de Perigos e Pontos Críticos de Controlo (HACCP).
- Caixa robusta em policarbonato reforçado resistente ao impacto ou, opcionalmente, com difusor anti-UV e de amónio em polimetilmetacrilato.
- Acessórios em aço inoxidável 316 AISI.
- Sistema de vedação altamente estanque, capaz de suportar flutuações de temperatura, bem como níveis críticos de humidade e poeira.
- Resiste a lavagens com pressão de máquina até 100 bar e 80°C. Válvula de compensação de pressão que garante um equilíbrio constante de ar entre o interior e o exterior da luminária para evitar a condensação no grupo ótico ou problemas de ignição causados por vácuos de pressão.
- Disponível de 20W a 60W e com a opção de 24V ou 120V.
- A E69K é recomendada para ambientes com elevada concentração de humidade, atmosferas corrosivas ou para instalações especiais como a indústria alimentar, túneis de lavagem,...

* Consultar. / Consult. / Consultar.

Especificaciones técnicas / Technical data / Especificações técnicas

Long.	Ref.	Temp.		W
0.6m	LD-1969020-840-P	4000 K *	200-264V AC	20W
1.2m	LD-1969040-840-P	4000 K *	200-264V AC	40W
1.5m	LD-1969060-840-P	4000 K *	200-264V AC	60W



Opcional:
Optional:



- Las referencias indicadas en la tabla corresponden a la estanca de 150lm/W con difusor PMMA, IK08 y 120°.

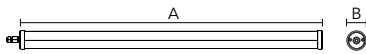
* Posibilidad de difusor en PC, IK10, sin -P. Posibilidad de escoger otras temperaturas de color y ángulos de apertura (Consultar). Opciones de regulación 0-10V, añadir -D0, o de regulación DALI-2, añadir -DD.

- The references indicated in the table correspond to the 150lm/W waterproof with PMMA diffuser, IK08 and 120°.

* It is possible to choose PC diffuser, IK10, without -P. Possibility to choose other colour temperatures and opening angles (Please consult us). Dimmable options with 0-10V, add -D0, or DALI-2 dimmable, add -DD.

- As referências indicadas na tabela correspondem ao modelo de 150lm/W à prova de água com difusor PMMA, IK08 e 120°.

* Possibilidade de difusor em PC, IK10, sin -P. Possibilidade de escolher outras temperaturas de cor e ângulos de abertura (consulte-nos). Opções de regulação 0-10V, adicionar -D0, o de regulação DALI-2, adicionar -DD.

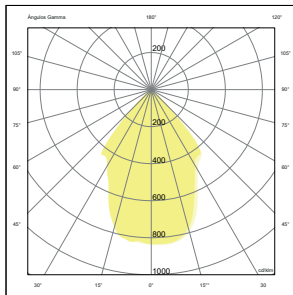
Dimensiones /Dimensions / Dimensões

Ref.	A [mm]	B [mm]	Peso / Weight / Peso
LD-1969020	552	Ø75	1,00 kg
LD-1969040	1152	Ø75	1,56 kg
LD-1969060	1452	Ø75	2,00 kg

* Medidas y peso con los clips. - Para montaje estándar con clips de superficie anti-vibración de acero inoxidable AISI316 con protección de goma. Posibilidad de escoger otros accesorios: de 1m-3m de cable, instalación en suspensión, instalación enlazada, sensor de movimiento o con kit de emergencia... (ver página siguiente).

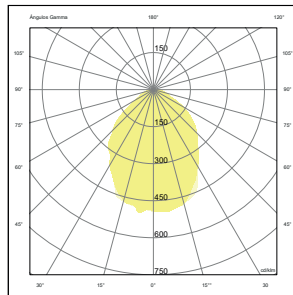
* Measurements and weight with clips. - For standard mounting with AISI316 stainless steel anti-vibration surface clips with rubber protection. Possibility to choose other accessories: 1m-3m cable, suspended installation, linked installation, motion sensor or with emergency kit... (see next page).

* Medidas e peso com cliques. - Para montagem standard com cliques de superfície anti-vibração em aço inoxidável AISI316 com proteção de borracha. Possibilidade de escolher outros acessórios: cabo de 1m-3m, instalação suspensa, instalação ligada, sensor de movimento ou com kit de emergência... (ver página seguinte).

Datos fotométricos / Photometric data / Dados fotométricos

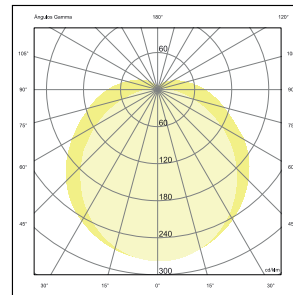
Ángulo de 60° /
60° beam angle /
Angulo de 60°

*Añadir / Add / Ajoiter
LD-19690xx-8xx-60



Ángulo de 90° /
90° beam angle /
Angulo de 90°

*Añadir / Add / Ajoiter
LD-19690xx-8xx-90



Ángulo de 120° /
120° beam angle /
Angulo de 120°

Otros ángulos opcionales/Other optional angles/Outros ângulos opcionais: ASIM EM Tunnel *Añadir / Add / Adicionar LD-321969018-EM (Consultar/Please consult us/Consulte-nos)



Posibilidad de incluir Kit de Emergencia

Emergency Kit option available

Possibilidade de incluir o Kit de Emergência

Configurable a tus necesidades / Configurable to your needs / Configurável de acordo com as suas necessidades

EXIT **Kit de Emergencia / Emergency Kit / Kit de Emergência**



Opción kit de emergencia con batería para iluminación de emergencia, externa o interna. Opciones de potencia y durabilidad a consultar, así como complementos opcionales: router, repetidor DALI y pantalla para sistema de gestión EM,...

Optional emergency kit with battery for emergency lighting, external or internal. Power and durability options can withstand frequent hosing down and remain contaminant-free. The processing environment includes: ease of cleaning, no glass, uniformity, color rendering index (CRI). Compliant with the Hazard Analysis and Critical Control Points System (HACCP).

Kit de emergência opcional com bateria para iluminação de emergência, externa ou interna. Opções de potência e durabilidade a pedido, bem como complementos opcionais: router, repetidor DALI e ecrã para sistema de gestão EM,...

Sensores / Sensors / Sensores



Sensor de movimiento y control remoto opcional. / Microwave motion sensor and optional remote control. / Sensor de movimento e controle remoto opcional.

FOOD HACCP INDUSTRY **Industria alimentaria / Food industry / Indústria alimentar**



La iluminación para entornos de procesamiento de alimentos debe cumplir con criterios particularmente exigentes para asegurar que las luminarias puedan soportar frecuentes lavados con manguera y permanecer libres de contaminantes. El entorno de procesamiento incluye: facilidad de limpieza, sin vidrio, uniformidad, índice de reproducción cromática (CRI). Cumple con el Sistema de Análisis de Peligros y Puntos Críticos de Control (APPCC).

Lighting for food processing environments must meet particularly demanding criteria to ensure luminaires can withstand frequent hosing down and remain contaminant-free. The processing environment includes: ease of cleaning, no glass, uniformity, color rendering index (CRI). Compliant with the Hazard Analysis and Critical Control Points System (HACCP).

A iluminação para ambientes de processamento de alimentos deve cumprir com critérios particularmente exigentes para assegurar que as luminárias possam suportar frequentes lavagens com mangueira e permanecer livres de contaminantes. O ambiente de processamento inclui: facilidade de limpeza, sem vidro, uniformidade, índice de reprodução cromática (CRI). Cumpre com o sistema de análises de perigos e pontos críticos de controle (APPCC).



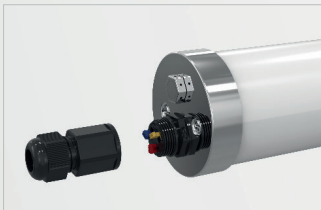
Resistente al amoniaco / Ammonia resistance / Resistente ao amoniaco

La luminaria es apta para el uso en granjas con difusor PMMA. Resistencia al amoniaco certificado por DLG.

The luminaire is suitable to use in animals living areas. Includes PMMA diffuser and is DLG ammonia resistance approved.

A luminária é adequada para utilização em Quintas com difusor PMMA. Resistência ao amoniaco certificado por DLG.

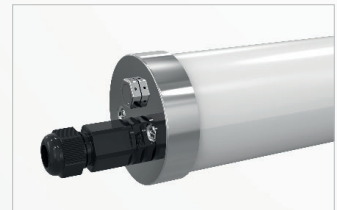
Accesorios incluidos / Included accessories / Acessórios incluídos



Conexión rápida / Quick connection / Conexão rápida



Antivibraciones / Anti-vibration / Anti vibrações



Válvula a presión / Pressure valve / Válvula de pressão

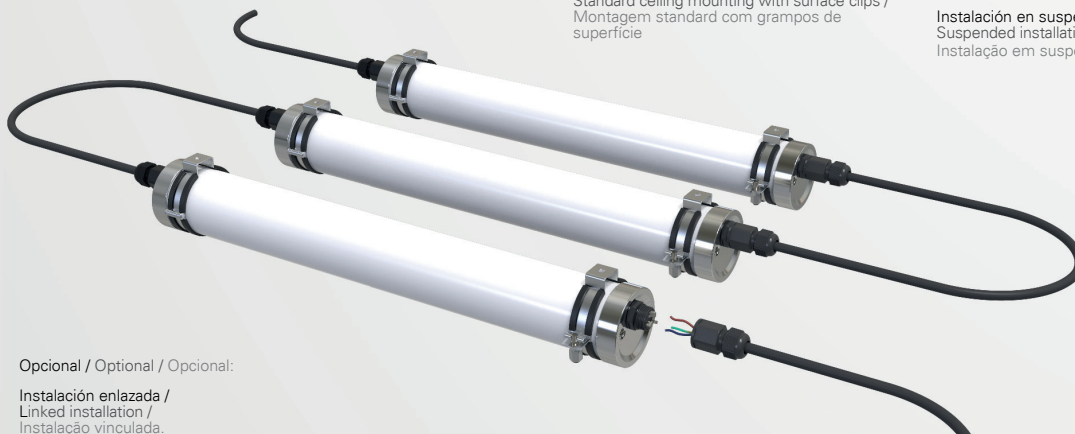
Accesorios para diferentes tipos de instalación / Accessories for different types of installation / Acessórios para diferentes tipos de instalação:



Montaje estándar con clips de superficie / Standard ceiling mounting with surface clips / Montagem standard com grampos de superfície



Opcional / Optional / Opcional: Instalación en suspensión / Suspended installation / Instalação em suspensão.



Opcional / Optional / Opcional: Instalación enlazada / Linked installation / Instalação vinculada.

Propiedades destacables / Highlights properties / Destaques das propriedades

Diseñada para ambientes extremos / Designed for extreme environments / Concebido para ambientes extremos

El IP69K le garantiza alta estanqueidad permitiendo su limpieza con chorros de agua a corto alcance con elevada presión y temperatura.
 IP69K guarantees high watertightness and allows cleaning with short-range water jets at high pressure and temperature.

IP69K garante uma elevada estanquicidade e permite a limpeza com pressão de água de curto alcance a alta pressão e temperatura.

Regulación /
Dimming /
Regulação

0-10V DALI

Sensores /
Sensors /
Sensores



Kit de Emergencia /
Emergency Kit/
Kit de Emergência



APCC
Apta para Ind. Alimentaria /
HACCP,
Suitable for Food Ind. /
APPCC
Adequado para a indústria alimentar



Difusores /
Diffusers /
Difusores

PC PMMA

Resistente al amoniaco /
Ammonia resistance /
Resistente ao amoniaco



Ángulos de aperturas /
Beam angles /
Ângulos de abertura

60° 90° 120° Asim. EM Tunnel

Accesorios
para diferentes tipos de instalación /
Accessories
for different types of installation /
Acessórios
para diferentes tipos de instalação

