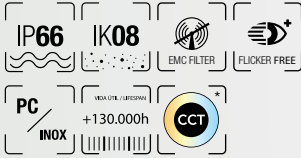


New
PRODUCT

E76

198lm/W LED



Sustitución / Replacement / Substituição

| FL | ↔ | LED |
|--------|---|----------|
| >2x36W | | Máx. 40W |
| >2x58W | | Máx. 60W |

Descripción / Description / Descrição


- Estanca de alto rendimiento con amplio rango de potencias disponibles (10W-60W) y 160lm/W efectivos.
- Cambio de color CCT (3000K-5000K), sensor on/off, interfaz zhaga, conexión linkable, kit de emergencia,... Todas las opciones del mercado integradas en un mismo producto, totalmente personalizable.
- Apertura rápida y conexión a la red eléctrica sin necesidad de herramientas. Bandeja de embornado extraíble para facilitar la instalación.
- Certificado contra inflamabilidad V0 según el estándar UL94. Máximo nivel de seguridad contra el fuego que garantiza la mayor protección del mercado frente a una fuente incandescente, autoextinguibilidad < 10 segundos sin goteo.
- Tratamiento externo contra radiación UV que evita la degradación de la envolvente por exposición solar prolongada, juntas de silicona y prensa estopa fabricado en poliamida PA66.

- High-performance sealed with a wide range of available wattages (10W-60W) and 160lm/W effective.
- CCT colour change (3000K-5000K), on/off sensor, zhaga interface, linkable connection, emergency kit,... All the options on the market integrated in the same product, fully customisable.
- Quick opening and connection to the mains without the need for tools. Removable clamping tray for easy installation.
- V0 flammability certified according to UL94 standard. Maximum level of fire safety that guarantees the highest protection on the market against an incandescent source, self-extinguishing < 10 seconds without dripping.
- External treatment against UV radiation that prevents degradation of the enclosure due to prolonged exposure to the sun, silicone gaskets and cable gland made of PA66 polyamide.

- Alta performance selada com uma vasta gama de potências disponíveis (10W-60W) e 160lm/W efectivos.
- Mudança de cor CCT (3000K-5000K), sensor on/off, interface zhaga, ligação por link, kit de emergência,... Todas as opções do mercado integradas no mesmo produto, totalmente personalizável.
- Abertura rápida e ligação à rede eléctrica sem necessidade de ferramentas. Tabuleiro de fixação amovível para uma instalação fácil.
- Certificado de inflamabilidade V0 segundo a norma UL94. Nível máximo de segurança contra incêndios que garante a maior proteção do mercado contra uma fonte incandescente, auto-extinguível < 10 segundos sem gotejamento.
- Tratamento externo contra a radiação UV que evita a degradação do invólucro devido à exposição prolongada ao sol, juntas de silicone e prensa-cabos em poliamida PA66.

* Consultar. / Consult. / Consultar.

Especificaciones técnicas / Technical data / Especificações técnicas

| Long. | Ref. | Temp. |  | W |
|-------|----------------|--------------|---|-----------------|
| 1.2m | LD-1976040-CCT | 3000-5000 K* | 198-264V AC | 22W-30W-35W-40W |
| 1.5m | LD-1976060-CCT | 3000-5000 K* | 198-264V AC | 32W-40W-50W-60W |



- Las referencias indicadas en la tabla corresponden a la estanca modelo E76C (basic con versión CCT seleccionable: 3000K-4000-5000 K), de >160lm/W.

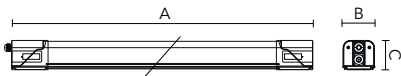
* A consultar otras configuraciones: E76 (basic), E76C (basic con CCT), E76L (basic con Link) y E76CL (basic con CCT + Link), opción en tamaño 0,6m: 10W-15W-18W-20W. Opciones de regulación 0-10V, añadir -D0, o de regulación DALI-2+PUSH, añadir -DD, de sensor de movimiento On/Off, Sensores Plug&Play compatibles con zhaga y batería Plug&Play para iluminación de emergencia.

- The references indicated in the table correspond to the waterproof E76C model (basic with selectable CCT version: 3000K-4000-5000 K), >160lm/W.

* Other configurations on request: E76 (basic), E76C (basic with CCT), E76L (basic with Link) and E76CL (basic with CCT + Link), option in size 0.6m: 10W-15W-18W-20W. Dimming options 0-10V, add -D0, or dimming DALI-2+PUSH, add -DDD, motion sensor On/Off, Plug&Play sensors compatible with zhaga and Plug&Play battery for emergency lighting.

- As referências indicadas na tabela correspondem ao modelo E76C à prova de água (básico com versão CCT selecionável: 3000K-4000-5000 K), >160lm/W.

* Outras configurações a pedido: E76 (básico), E76C (básico com CCT), E76L (básico com Link) e E76CL (básico com CCT + Link), opção no tamanho 0,6m: 10W-15W-18W-20W. Opções de regulação 0-10V, adicionar -D0, ou regulação DALI-2+PUSH, adicionar -DDD, sensor de movimento On/Off, sensores Plug&Play compatíveis com zhaga e bateria Plug&Play para iluminação de emergência.

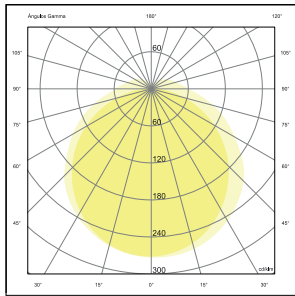
Dimensiones /Dimensions / Dimensões

| Ref. | A [mm] | B [mm] | C [mm] | Peso / Weight / Peso |
|------------|--------|--------|--------|----------------------|
| LD-1976040 | 1200 | 74 | 69 | 1,5 kg |
| LD-1976060 | 1500 | 74 | 69 | 1,7 kg |

* Medidas y peso sin los clips. - Para montaje estándar con clips de superficie en acero inoxidable 304. Posibilidad de escoger otros accesorios para instalación en suspensión, soporte nórdico (para montaje en superficie y suspensión), opción linkable...

* Measurements and weight without clips. - For standard mounting with 304 stainless steel surface clips. Additional accessories can be selected for suspension installation, nordik bracket (for ceiling mounting ad suspension using), linkable installation...

* Medidas e peso sem clips. - Para montagem standard com cliques de superfície em aço inoxidável 304. Possibilidade de escolher outros acessórios para instalação suspensa, suporte nórdico (para montagem à superfície e suspensão), opção linkable...

Datos fotométricos / Photometric data / Dados fotométricos

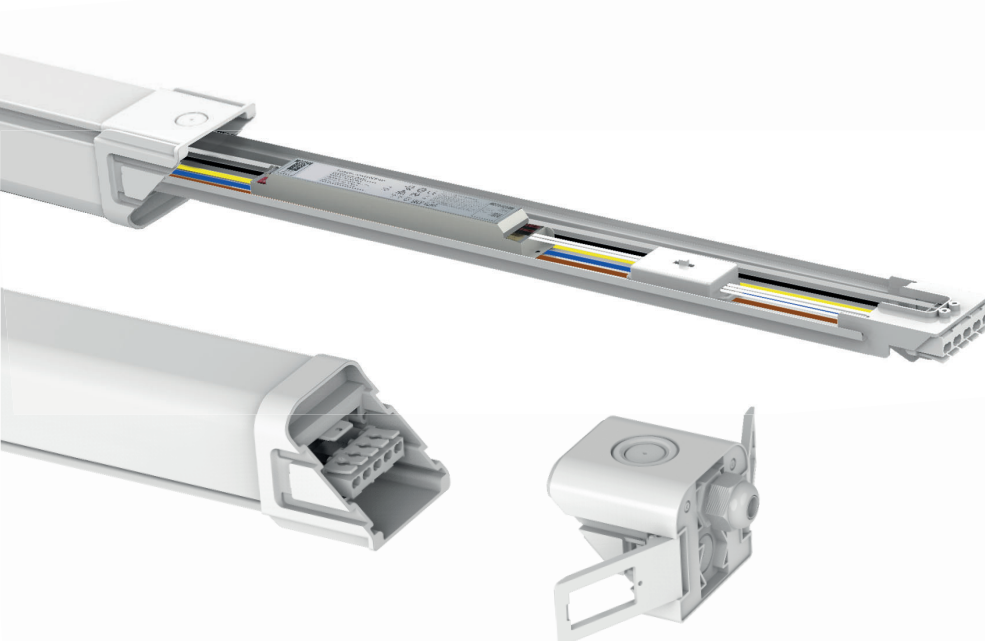
Eficiencia >160 lm/W /

Efficiency >160 lm/W /

Eficiência >160 lm/W

Ángulo de 120° /
120° beam angle /
Angulo de 120°

 **3 CCT**

**Programación customizada / Custom programming / Programação personalizada**

Ajuste la potencia y el CCT mediante el interruptor DIP según los requisitos de su proyecto /

Adjust the power and CCT via DIP switch according to your project requirement /

Ajuste a potência e o CCT através do interruptor DIP de acordo com os requisitos do seu projeto.

Fácil apertura y cierre para una instalación rápida y sin herramientas /

Easy opening and closing for fast, tool-free installation /

Abertura e fecho fáceis para uma instalação rápida e sem ferramentas